

KI Keramik-Institut GmbH
 Ossietzkystraße 37a
 01662 Meißen
 Telefon: +49 3521-463-515
 Telefax: +49 3521-463-516

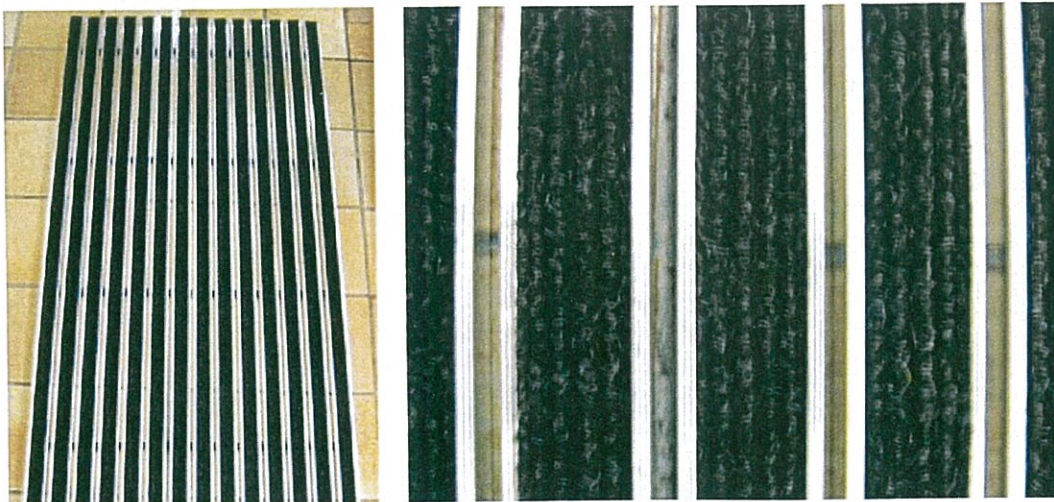
BELA Sp. z o.o.
 Herr Jerzy Wilczek
 ul. Józefczaka 8/4
 41-902 Bytom

Prüfbericht RH545-14-2 / Ihr Auftrag vom 27.06.14

Bestimmung der rutschhemmenden Eigenschaften in Anlehnung an DIN 51130

Prüfkörper:	Fußmatte aus Aluminium-Profil und Ripseinlage; Bezeichnung: „Bela-Stehdrauf, mit Ripseinlage“ (siehe Bilder)
Probeneingang:	27.06.2014
Probenahme:	Durch Auftraggeber
Prüfung:	Bestimmung der rutschhemmenden Eigenschaften in Anlehnung an DIN 51130 (Begehverfahren – schiefe Ebene)
Probenvorbereitung:	Herstellung eines Prüfbelages / Abmaß 60 x 120 cm
Prüfgerät und Bewertung:	Prüfmethode „Schiefe Ebene“, Begehung mit Arbeitsschuhen, Gleitmedium Mineralöl

Bilder des Prüfgegenstandes:



Seite 1 / 2

Ergebnisübersicht:

Prüfergebnis:

Mittlerer Gesamtakzeptanzwinkel: 17°

Beurteilung / Eignung:

Bewertungsgruppe für Rutschhemmung: R 10

Bewertungsgruppen:

Bewertungsgruppe	Neigungswinkel	Bewertung
R 9	6 - 10 °	geringer Haftreibungswert
R 10	> 10 - 19 °	normaler Haftreibungswert
R 11	> 19 - 27 °	erhöhter Haftreibungswert
R 12	> 27 - 35 °	großer Haftreibungswert
R 13	> 35 °	sehr großer Haftreibungswert

Zusammenfassung des Prüfergebnisses:

Die geprüfte Fußmatte weist unter den Prüfbedingungen in Anlehnung an DIN 51130 eine rutschhemmende Wirkung gemäß der Bewertungsgruppe R 10 auf.



Gero Stolle
KI Keramik-Institut GmbH

Meißen, den 16.07.14